



SOLUZIONI SMART

ANTI COVID-19

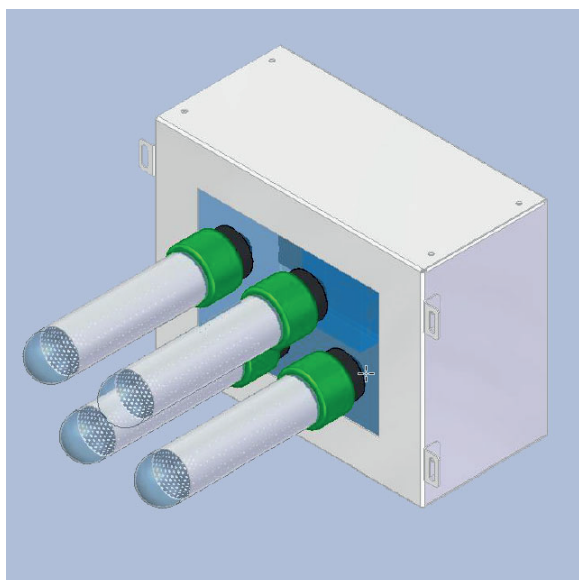


SANIFICAZIONE AMBIENTI

Filtro sanificatore per fan coil con centralina di comando evoluta

CONDIZIONATORI - DEPURAZIONE DELL'ARIA

I "Filtri" da noi utilizzati sono dispositivi di decontaminazione con tecnologia avanzata a plasma freddo, i quali eliminano virus, batteri, muffe, inquinanti e odori da superfici interne di canalizzazione, unità trattamento aria e plenum dei sistemi di ventilazione meccanica controllata. La contaminazione dell'aria negli ambienti climatizzati può essere causata da un sistema aeraulico in cattivo stato manutentivo.



Filtro completo di centralina di comando evoluta (attiva il fancoil ogni 2 ore per 10 minuti se il fancoil resta inattivo per almeno 2 ore ed attiva il filtro)



Esistono due differenti "rischi" di contaminazione, a seconda del tipo di trasmissione indotta:

- Il pericolo di contaminazione chimica, proveniente dall'accumulo nelle apparecchiature di contaminanti provenienti dall'esterno (attraverso la presa d'aria esterna) e dall'interno dell'edificio (attraverso il circuito di ricircolo).
- La contaminazione microbiologica, provocata dalla proliferazione all'interno degli apparati di microrganismi: batteri e virus, muffe e lieviti; che trovano nei depositi di polvere il substrato ideale per la loro diffusione.

I filtri garantiscono l'immissione negli ambienti di una buona qualità dell'aria.

Tecnologia

I filtri utilizzano un processo di ossidazione avanzata per la decontaminazione dell'aria indotto da PLASMA NON TERMICO (NTP). Il plasma freddo è un fenomeno fisico generato a temperatura ambiente.

Il plasma è un gas ionizzato costituito da varie particelle cariche elettricamente: ioni, atomi, molecole di origine organica e chimica che scontrandosi tra loro producono specie ossidanti. È considerato il processo più sicuro ed efficace per scomporre le sostanze inquinanti.

I dispositivi di sanificazione dell'aria con tecnologia NTP (Non Thermal Plasma) sono utilizzati a scopo di sanitizzazione e decontaminazione dell'aria e delle superfici in tutti gli impianti aeraulici.

La centralina evoluta è pensata per i fancoil particolari di ultima generazione e qualora l'hotel voglia aggiungere altri controlli / funzionalità.

DATI TECNICI

| | |
|----------------------|----------------------|
| Dimensioni mm: | 90 L x 120 P x 253 H |
| Peso kg: | 3,5 |
| Portata d'aria m3/h: | 300 |
| Consumo: | 10 W |
| Alimentazione: | 230 V +/- 50 Hz |